

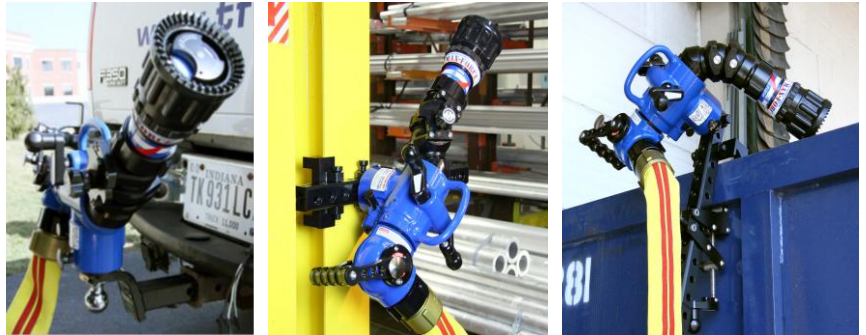


# Hemisphere

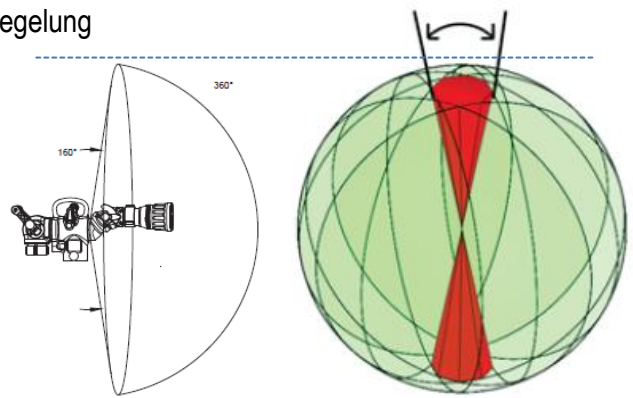
## Der überall fixierbare Wasserwerfer

Die optimale Lösung : tragbar und fest installierbar zugleich !

Mit verschiedenen, vielseitigen Befestigungselementen (Anhängerkupplungssystem, Träger, Traverse, Container...) kann der Hemisphere überall befestigt werden. Er erreicht selbst unten gelegene Ziele!


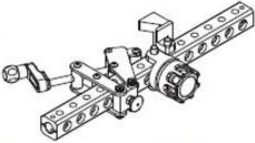

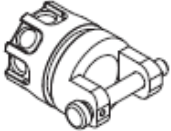


- **Durchflussmenge :**  
bis zu 2000 l/min Ideal in Kombination mit den Wasserwerferdüsen Maxmatic oder Maxforce oder Max-Lite
- **Einspeisearmatur mit 90 ° abgewinkeltem Eingang**
  - Drehbares Gewindeanschlussstück mit 2,5 " IG oder B-Storz
  - Eingang um 360 ° drehbar
  - Mit Ventil zum Öffnen / Schließen (nur 1/4 Drehung des Griffbügels !)
  - Mit breitem Griff (verriegelbar in geschlossener Stellung)
- **Gewindeausgang 2.5" BSP AG**
  - Um 160° verstellbare Hubfunktion (80° auf der einen und anderen Achse des Wasserwerfers)
  - Um 360° stufenlos verstellbar durch Doppel-Kurbel
  - Standardmäßig mit Turbulenzauflöser
- **Das Schnellbefestigungssystem** auf dem Befestigungsträgern erlaubt :
  - **360°-Rotation**, verriegelbar in jeweils 45°-Abständen
  - Verriegeln und Entriegeln im Handumdrehen
- **Das Sicherheitssystem** verhindert die Rotation oder die Entriegelung während der Werfer unter Druck steht
- **Material:** hart anodisiertes Aluminium, Gehäuse mit Epoxybeschichtung  
Maße ohne Düse: L 58 x B 31 x H 31 cm / Gewicht : 10,5 kg
- **Ermöglicht nahezu jede Wurfrichtung** (Wasserwerfer in der Mitte) : nur 20° toter Winkel (rote Zone)



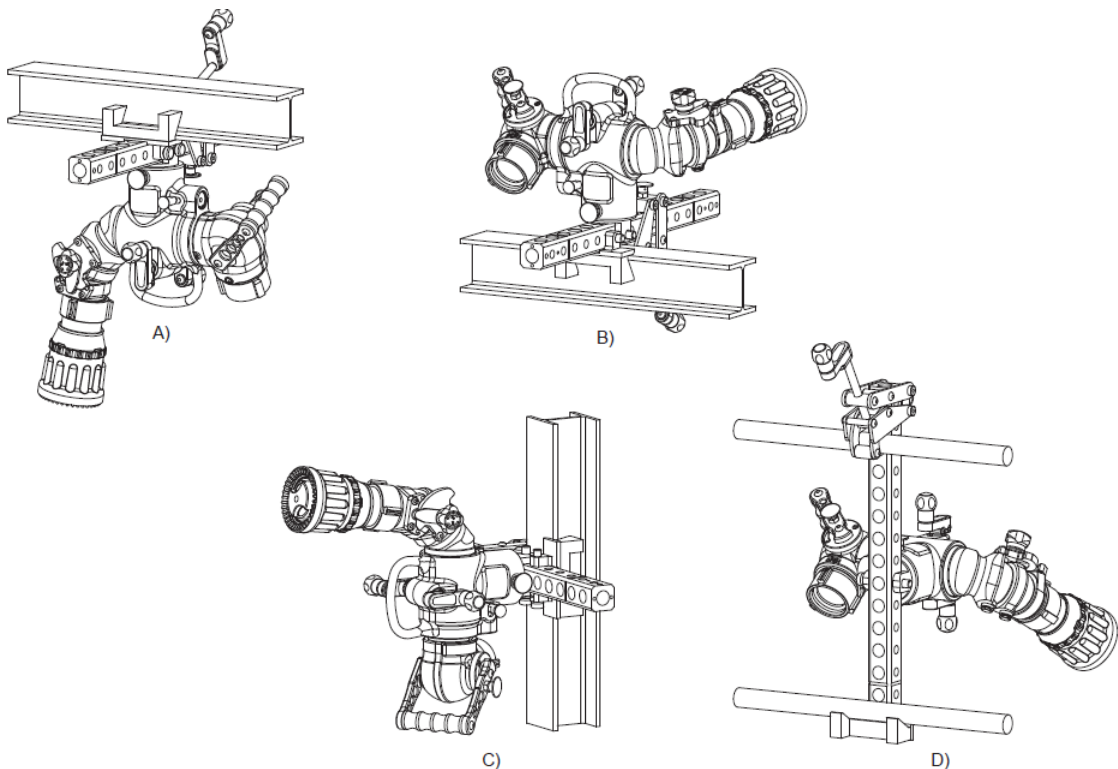
- Weltweit einmaliges Konzept
- Fast jede Wurfrichtung möglich
- Überall zu befestigen
- Drehbare Winkeleinspeise-Armatur

## Wasserwerfer Hemisphere und Düsen

Wasserwerfer Hemisphere : Art.-Nr. I12.11.125	Max-Lite Düse 1300 l/min : Art.-Nr. I11.20.066 Max-Lite Düse 2000 l/min : Art.-Nr. I11.20.055
Maxmatic Düse 400-2000 l/min : Art.-Nr. I12.42.014	Maxforce Düse 400-2000 l/min : Art.-Nr. I12.42.012
Befestigungselemente	
Stationäre Befestigung Typ „HPM-B“ Art.-Nr. I12.48.189 Gewicht 0.9 kg	
Klemmbefestigungssystem Typ „HPM-A“ Art.-Nr. I12.48.188 Gewicht 7 kg	
Blockbefestigung Typ „HPM-D“ : Best.-Nr. I12.48.192 Gewicht 0.4kg	
Bolzenbefestigung Typ „HPM-E“: Art.-Nr. I12.48.191 Gewicht 0,8 kg	



Der Hemisphere kann auf alle Arten von Trägern montiert werden – vorausgesetzt der Träger hält den vom Wasserwerfer ausgehenden Rückstoßkräften stand. Anbringungsbeispiele auf dem Klemmbefestigungssystem :



**WARTUNG:** Sehr geringe Wartung aufgrund der Konzipierung des Strahlrohrs und der verwendeten Materialien. Einsatzkosten sehr gering.